

El itinerario forestal de Barazar discurre entre los 600 y 750 m de altitud. Se ubica en un área de orografía suave que se extiende hacia el Sur, colindando hacia el Oeste con el macizo de Gorbeia y hacia el Este con los montes de Urkiola



El itinerario forestal discurre por el monte ordenado Zubizabal, gestionado por la Diputación Foral de Bizkaia desde el año 1929. Muestra una de las más importantes masas de árboles de producción forestal de Europa, tanto respecto al número de especies que podemos encontrar como al estado excepcional de los ejemplares. Es, sin lugar a dudas, un recorrido que merece la pena realizar si se quiere conocer de cerca el mundo forestal.



Además, durante el recorrido nos encontraremos con diferentes paneles informativos, que nos ayudarán a reconocer las características de las distintas especies.

## 1 Especies forestales

Estos montes están divididos en parcelas llamadas rodales, en las que podemos encontrar bosquetes de diferentes especies forestales originarias de diversos lugares del mundo como pueden ser Alaska, Columbia Británica, Córcega, etc.



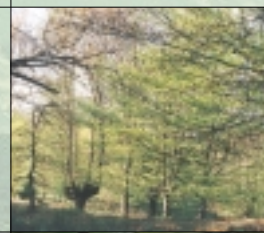
El inicio del itinerario está señalizado con un cartel que nos introduce en las especies características de esta zona. Frente a él, al otro lado de la pista, nos encontramos el primer panel informativo sobre el Pino Laricio.



Seguiremos la pista principal que asciende levemente, y durante el camino veremos varios rodales con diferentes especies forestales, tales como Ciprés de Lawson, Pino Laricio, Abeto Douglas, Alerce del Japón o Pino Albar.



Entre estos rodales podemos observar y conocer, gracias a los paneles adjuntos, algunas especies autóctonas de amplia presencia en el entorno tales como Aliso, Abedul o Haya.

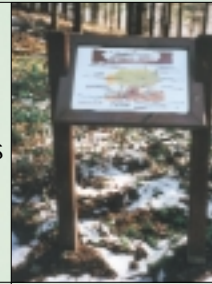


## 2 Monumento a los Forestales



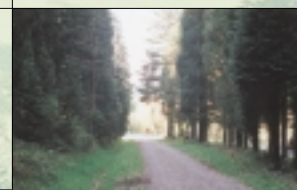
Este monumento se erigió en 1966 con motivo del 6.º Congreso Forestal Mundial, dedicado a "todos los forestales del mundo", en reconocimiento a su importante labor de gestión y consevación de las masas arbóreas.

Alrededor de dicho monolito encontramos diversos paneles informativos que nos explican diferentes tareas de la gestión forestal como los trabajos selvícolas, las aportaciones biológicas de los bosques, etc.

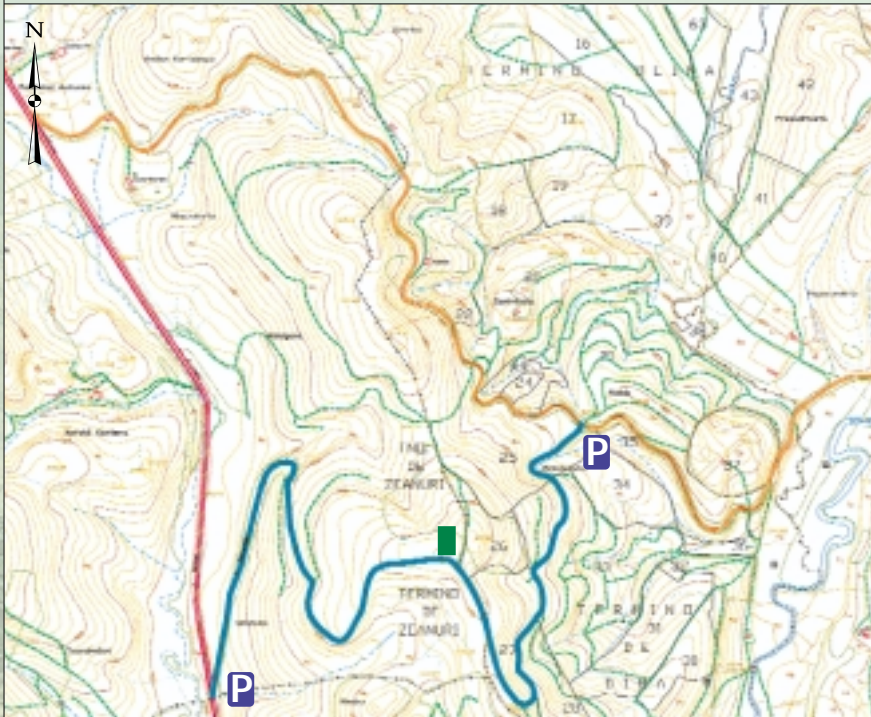


Los rodales circundantes están repoblados con especies exóticas como el Pino Estrobus, el Abeto Sitka o Tsuga del Pacífico (cada uno de ellos con el panel informativo correspondiente).

Llegados a este punto, tenemos dos opciones, volver al punto de partida por el mismo camino o bien seguir la pista que desciende lentamente. En este caso, el recorrido (con diversos rodales) nos lleva hasta el punto kilométrico 42 de la carretera N-240.



## MAPA ACCESO



Carretera N-240  
(Bilbao-Vitoria)

Carretera BI-3452  
(Barazar-Otxandio)

Itinerario

P Aparcamiento

Monumento al  
Forestalista

## FICHA TÉCNICA

### acceso

Desde el Puerto de Barazar (N-240) continuamos durante 1 km aproximadamente y tomamos la carretera que nos lleva hacia Otxandio (BI-3452). Entre los kilómetros 42 y 43, en una curva, parte una ancha pista a la derecha donde se inicia el itinerario (bien señalizado).

### inicio y terminación del recorrido

Desvío existente entre el km 42 y 43 de la carretera BI-3452. Como alternativa, el itinerario puede continuarse hasta salir en el punto kilométrico 42 de la carretera N-240.

**distancia** 3,3 km.

**dificultad** Baja.

**interés** Naturalístico, forestal y cultural.

### consejos

- Utiliza botas o zapatillas adecuadas para el monte.
- Usa los contenedores y papeleras (o guarda la basura en la mochila).
- Es interesante llevar una guía de campo, te descubre muchos secretos.



**Parketxea**  
Gorbeia Parke Naturaleko  
Interpretazio Zentroa  
Gudarien Plaza, 1 - 48143 Areatza

TELÉFONO

94 673 92 79



## Itinerarios

# Montes Ordenados de Barazar



Bizkaiko Foru  
Aldundia

Nekazaritza Saria

Diputación Foral  
de Bizkaia

Departamento de Agricultura